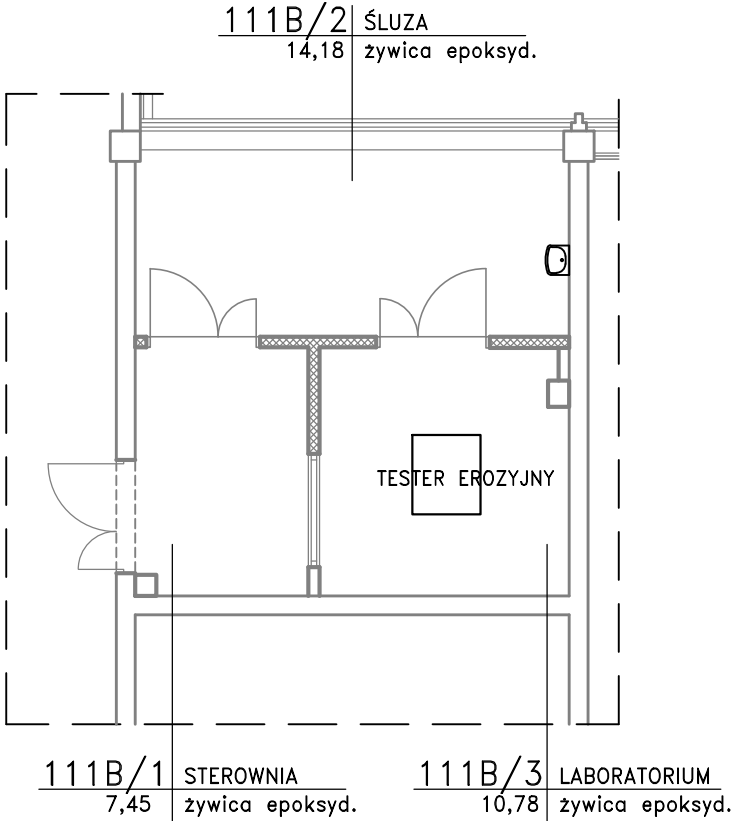


RZUT PARTERU



A. P. - PROJEKT ANNA PRZYBYSZEWSKA 00 - 174 Warszawa ul. Miła 8/19			
Investor	INSTYTUT TECHNOLOGII EKSPLOATACJI - PIB		Faza
Nazwa i adres inwestycji	REMONT POMIESZCZEŃ CENTRUM BADAŃ CERTYFIKACYJNYCH ODNAWIALNYCH ŹRÓDEŁ ENERGII 26-600 RADOM ul. Pułaskiego 6/10, dz. nr ewid. 115 (część), obręb II		PBW
Proj.	mgr inż. arch. ANNA PRZYBYSZEWSKA	Podpis	Nr uprawnień SI-67/89 Spec. architektura
Spr.	mgr inż. arch. ALINA TURKIEWICZ-STANIAK	Podpis	Nr uprawnień Wa-479/92
Tyt. rys.	RZUT PARTERU - TECHNOLOGIA		Nr rys. A-1